



TRANSPORDIAMET

Saaremaa Vallavalitsus
vald@saaremaavald.ee
Tallinna tn 10
93819, Kuressaare, Saare maakond

Teie 25.02.2025 nr 5-2/1243-1

Meie 28.02.2025 nr 7.2-2/25/16501-8

**Saaremaa Leisi alevik Orissaare mnt 2a
detailplaneeringu kehtestamisest**

Informeerisite Transpordiametit Saaremaa Leisi alevik Orissaare mnt 2a detailplaneeringu kehtestamisest.

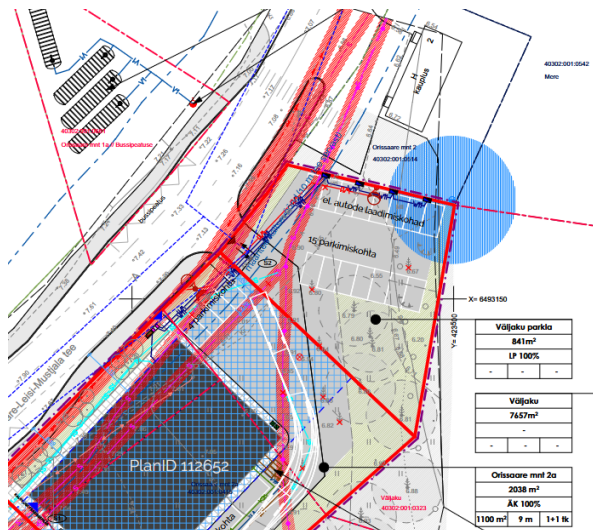
Transpordiamet on planeeringu koostöölaskanud kirjas 20.02.2024 nr 7.2-22416501-5 toodud märkustega, mis muuhulgas puudutas nähtavuse tagamist planeeringuala juurdepääsuteelt väljasõidul riigiteele 21129 Orissaare-Leisi-Mustjala.

Teavitame, et planeeringuala põhijoonisele kantud nähtavusala riigiteele 21129 ei ole korrektselt peale kantud ja vajab korrigeerimist, mis muudab osaliselt planeeringulahendust parkimiskohtade kavandamisel. Palume arvestada, et hoone ehitusloa menetluses peame vajalikuks nähtavusala normidekohast rakendamist ning parkimiskohad tuleb nähtavusalt eemaldada.

Lugupidamisega

(allkirjastatud digitaalselt)
Krista Einama
peaspetsialist
planeerimise osakonna koostöölaskuste üksus

Lisa: Väljavõte põhijoonisel toodud juurdepääsutee nähtavusalt



Krista Einama
58627026, Krista.Einama@transpordiamet.ee